

JEPSON POWER[®] GmbH

The inventor of the dry cutter



Produktionseinheit / Production unit

für die Kleinserienfertigung bestehend aus:

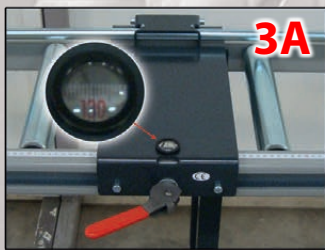
1. Materialzufuhrrollenbahn Länge 3m mit 3 höhenverstellbaren Stützen
2. Ablängeinheit inkl. Premium Super Dry Cutter 9435 und Sägeblatt
3. Materialabfuhrrollenbahn Länge 3m mit 3 höhenverstellbaren Stützen
- 3A Variante: ANALOG, mit analoger Meßbereichsanzeige
- 3B Variante: DIGITAL, mit digitaler Meßbereichsanzeige



Beschreibung
 3 m Zufuhrrollen- und Meßbahn für Kunststoff-, Alu- und Stahlprofile
 3 m Abfuhrrollen- und Meßbahn für Kunststoff-, Alu- und Stahlprofile
 Bahnbreite 390 mm, Tragrollenbreite 300 mm,
 Tragrollenteilung ~290 mm, Tragkraft pro Meter Rollenbahn ~100 kg
 Bahnhöhe einstellbar von 760-1.100 mm

for small serial production consisting of:

1. Roller track for material input, length 3m with 3 height-adjustable stand feet
2. Cutting support unit with PSDC 9435 and saw blade
3. Roller track for material output, length 3m with 3 height-adjustable stand feet
- 3A Option: ANALOG, with analog measurement indication
- 2B Option: DIGITAL, with digital measurement indication



Description
 3 m Material input roller and measuring track for plastic, aluminum & steel profiles
 3 m Material output roller and measuring track for plastic, aluminum & steel profiles
 Load per meter roller track: 100 kg,
 roller track height adjustable from 760 - 1.100 mm, roller track width: 390 mm,
 carrying roller width: 300 mm, carrying roller division: ~290 mm

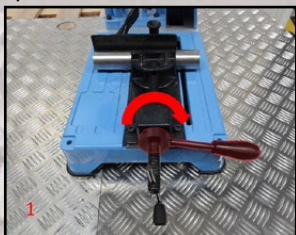
Beschreibung	Artikel-Nr.
Produktionseinheit - Analog inkl. Material Zu- & Abfuhrbahn 3m* und Premium Super Drycutter 9435 & Sägeblatt	609960 A
Produktionseinheit - Digital inkl. Material Zu- & Abfuhrbahn 3m* und Premium Super Drycutter 9435 & Sägeblatt	609960 D
Zusätzliche Material Zufuhrbahn 3m*	609960
Schnellspannsystem für Serienschritte bei gleichbleibendem Durchmesser bzw. Größe	1501128

* andere Abmessungen auf Anfrage

Description	Reference
Production unit - analog incl. material in- and output roller track 3m* and Premium Super Dry Cutter 9435 and saw blade 90T	609960 A
Production unit - digital incl. material in- and output roller track 3m* and Premium Super Dry Cutter 9435 and saw blade 90T	609960 D
Additional input roller track 3m*	609960
Quick-release vice for serial cutting at constant diameter/size	1501128

* other sizes on request

Optional Art.-Nr./Ref. 1501128: Schraubstock mit Schnellspannsystem für Serienschritte bei gleichbleibendem Durchmesser bzw. Größe / Quick-release vice for serial cutting at constant diameter/size



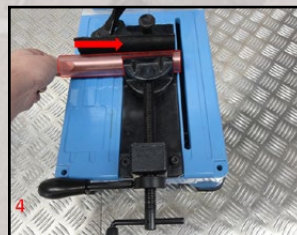
1. Ausgangsposition: Der Schnellspannhebel liegt auf der rechten Seite
 1. push quick-release lever to the right



2. Das zu sägende Material wird mit der Spindel fixiert (einmaliger Vorgang)
 2. fix the material with spindle (one-time process)



3. Nach dem Schnitt wird der Schnellspannhebel auf die linke Seite gelegt
 3. after cutting, push quick-release lever to the left



4. Das nächste Werkstück wird in die zu sägende Position gebracht
 4. place the next material into position



5. Hebel nach rechts und Sägevorgang starten: nächste Schritte: 3-4-5
 5. push lever to the right and start cutting. Following steps: 3-4-5